



ธนาคารแห่งประเทศไทย  
BANK OF THAILAND

# การประชุมระหว่าง สปท. สถาบันการเงิน และ สมาคมธนาคารไทย

26 – 27 ต.ค. 2566

ณ ศูนย์จัดการธนบัตรเชียงใหม่

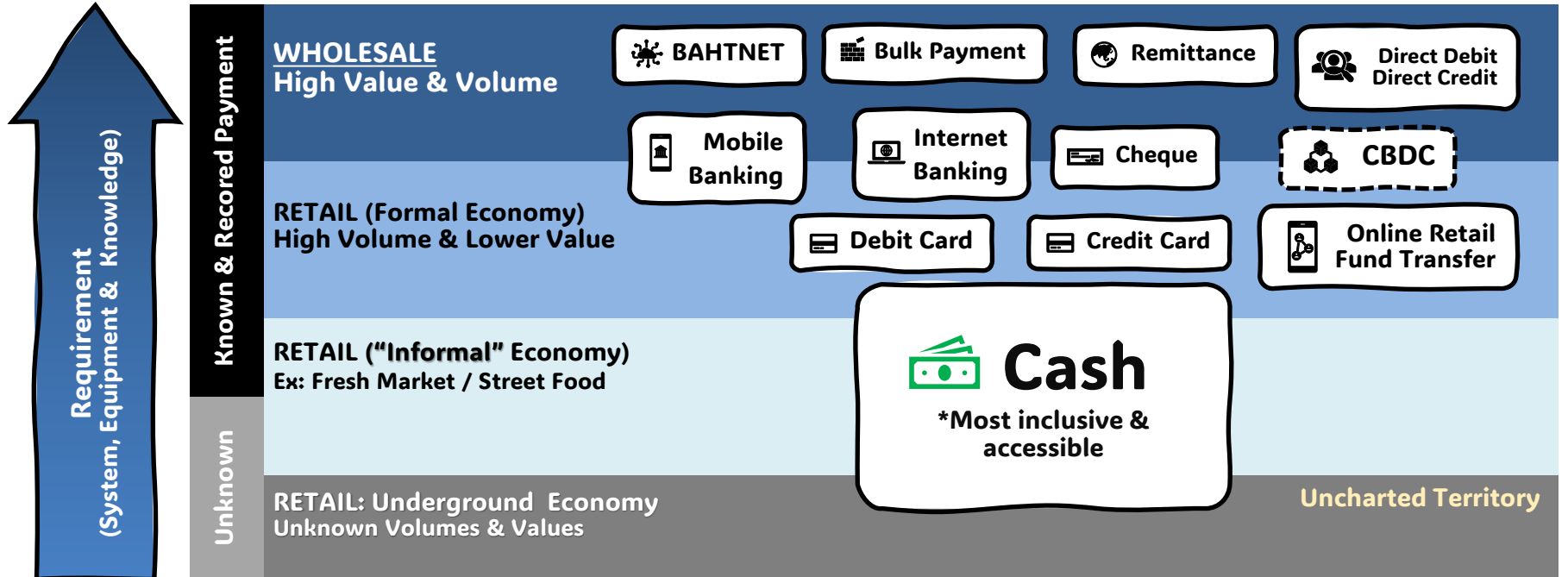


ธนาคารแห่งประเทศไทย  
BANK OF THAILAND

# Cash and Payments Trend



# Payment landscape of Thailand



Cash remains a major player in the payment industry due to its inclusivity, accesibility, and self-dependency (no reliance on any technological support at the point of payment)

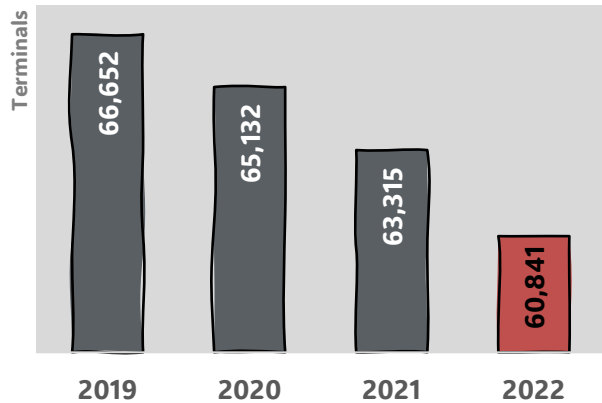


ธนาคารแห่งประเทศไทย  
BANK OF THAILAND

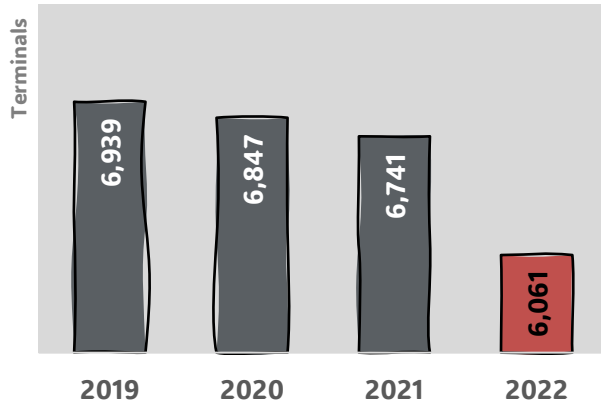
# Infrastructure



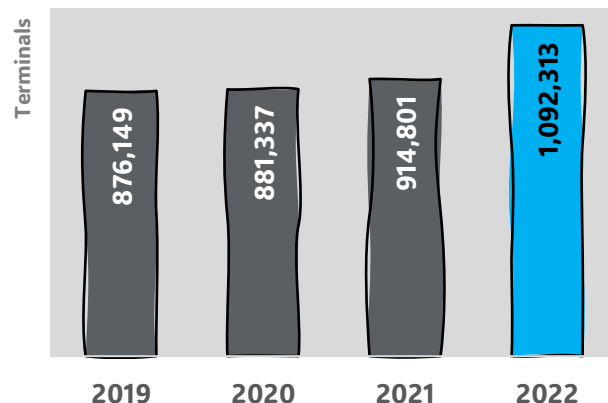
Number of Automated machines  
(ATM / CDM)



Number of Branches



Number of EFTPOS



## Debit card



61 million cards  
(0.87 card /person)

## Credit card



26 million cards  
(0.37 card /person)

## ATM card



10 million cards  
(0.15 card /person)

## Bank Account

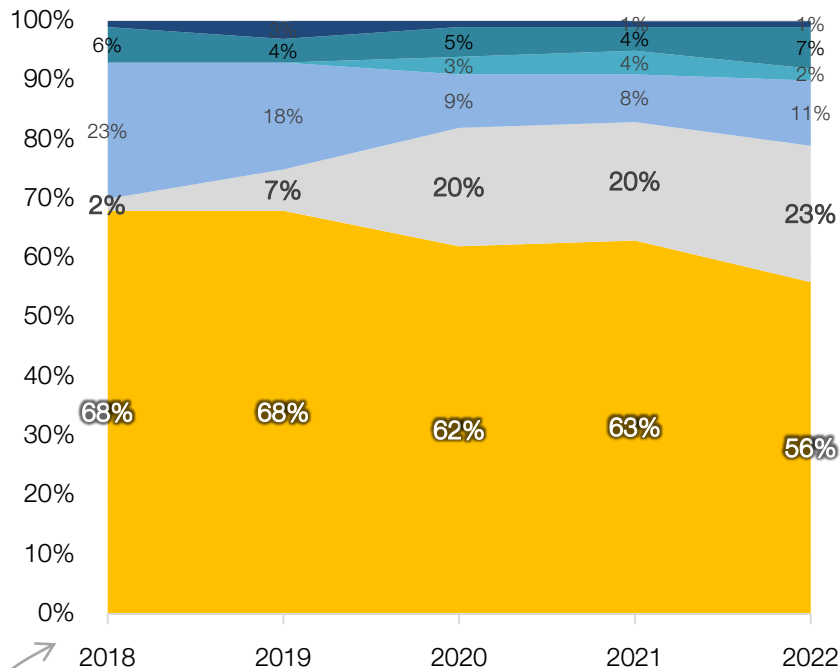


121 million accounts  
(1.7 Account /person)

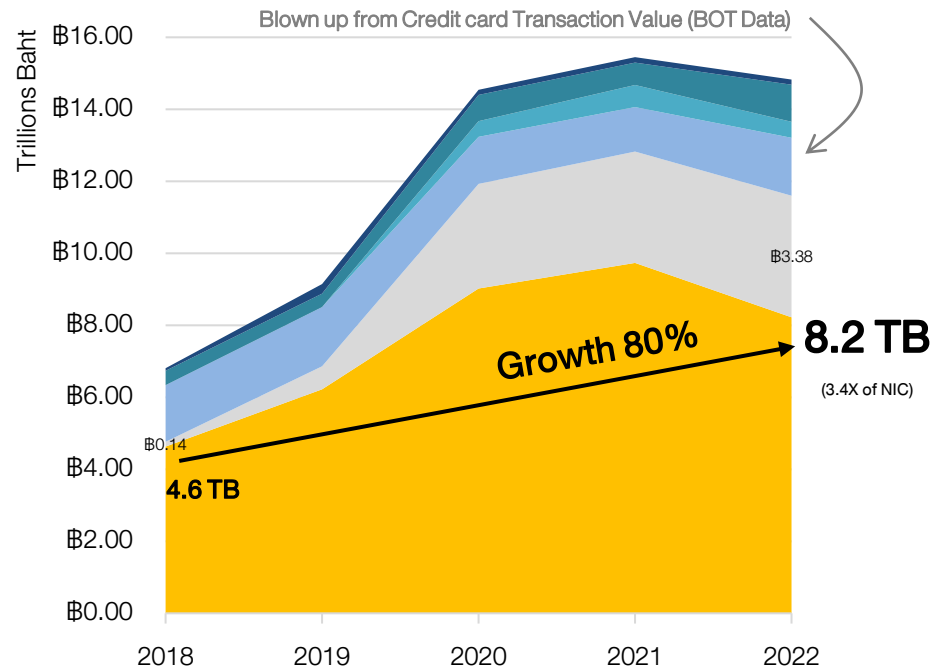


# Share of Payments in Thailand by Value

## Share of payment @ Point of Sale (POS)



## Estimated Value @ Point of Sale (POS)

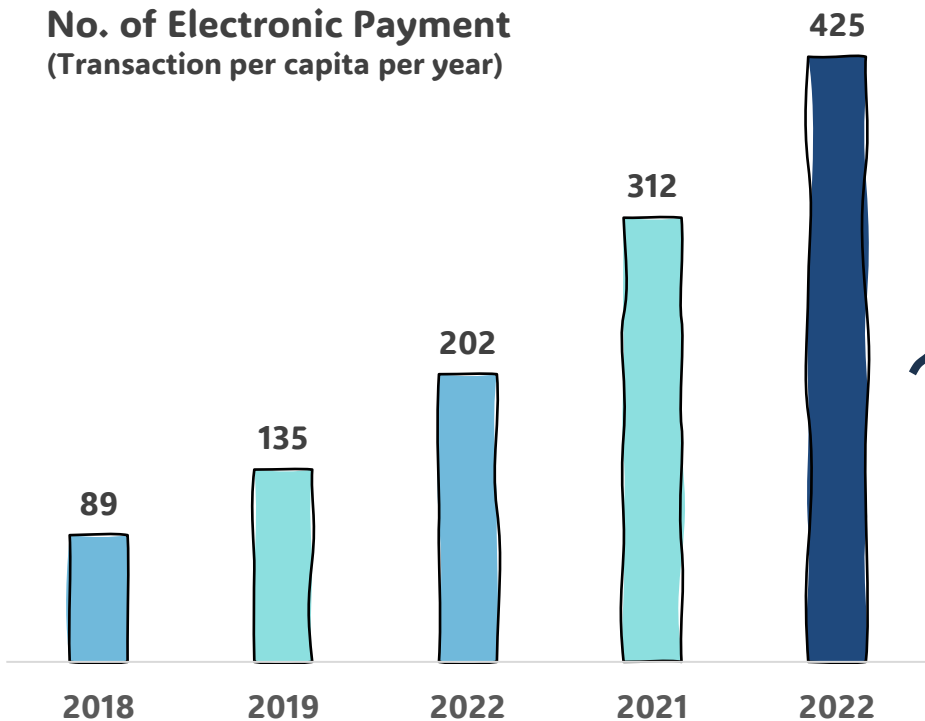


■ Cash 
 ■ Digital/Mobile Wallet 
 ■ Credit/Charge Card 
 ■ Retailer/Bank Financing 
 ■ Debit Card 
 ■ Prepaid Card

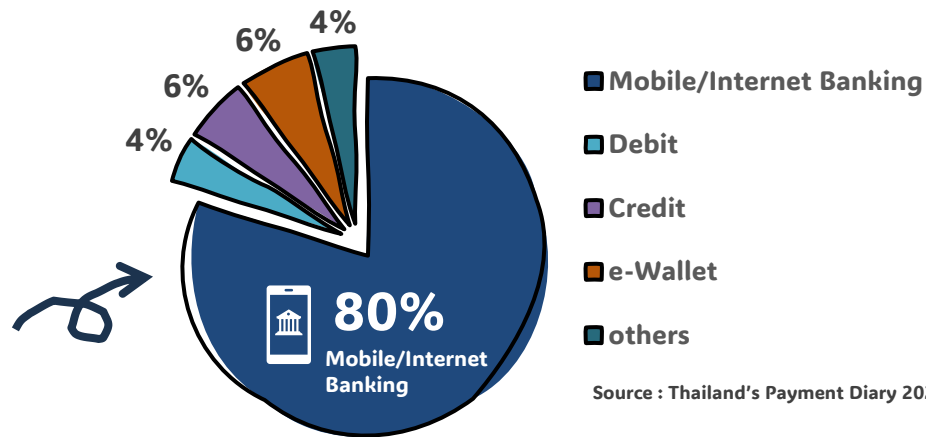


# Electronic Payment by Volume

No. of Electronic Payment  
(Transaction per capita per year)



Share of Electronic Payment



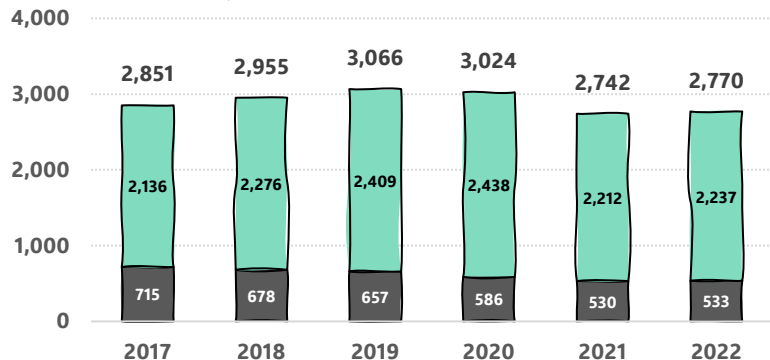
**Key changer :**

- >> THAI QR Payment
- >> Promptpay

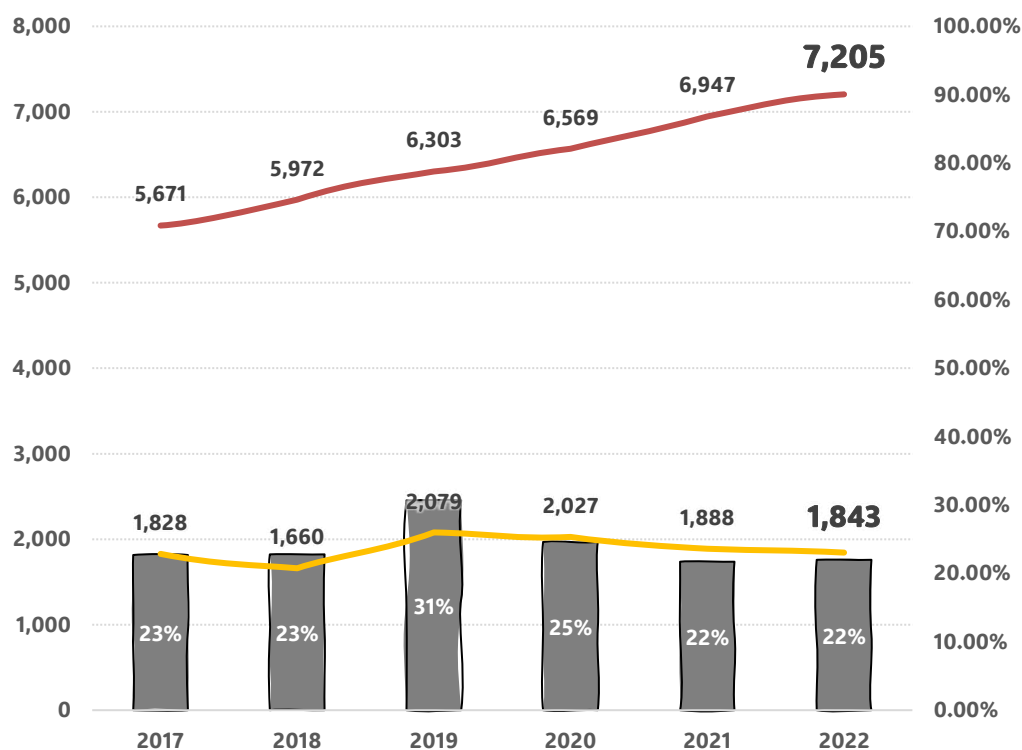


# Cash Trend

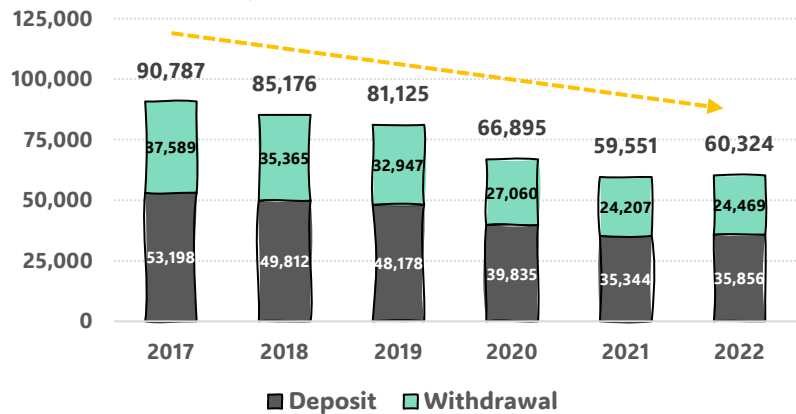
Million note **Deposit & Withdrawal Volume**



Million note **Banknote Replacement rate in Thailand**



Billion Baht **Deposit & Withdrawal Value**



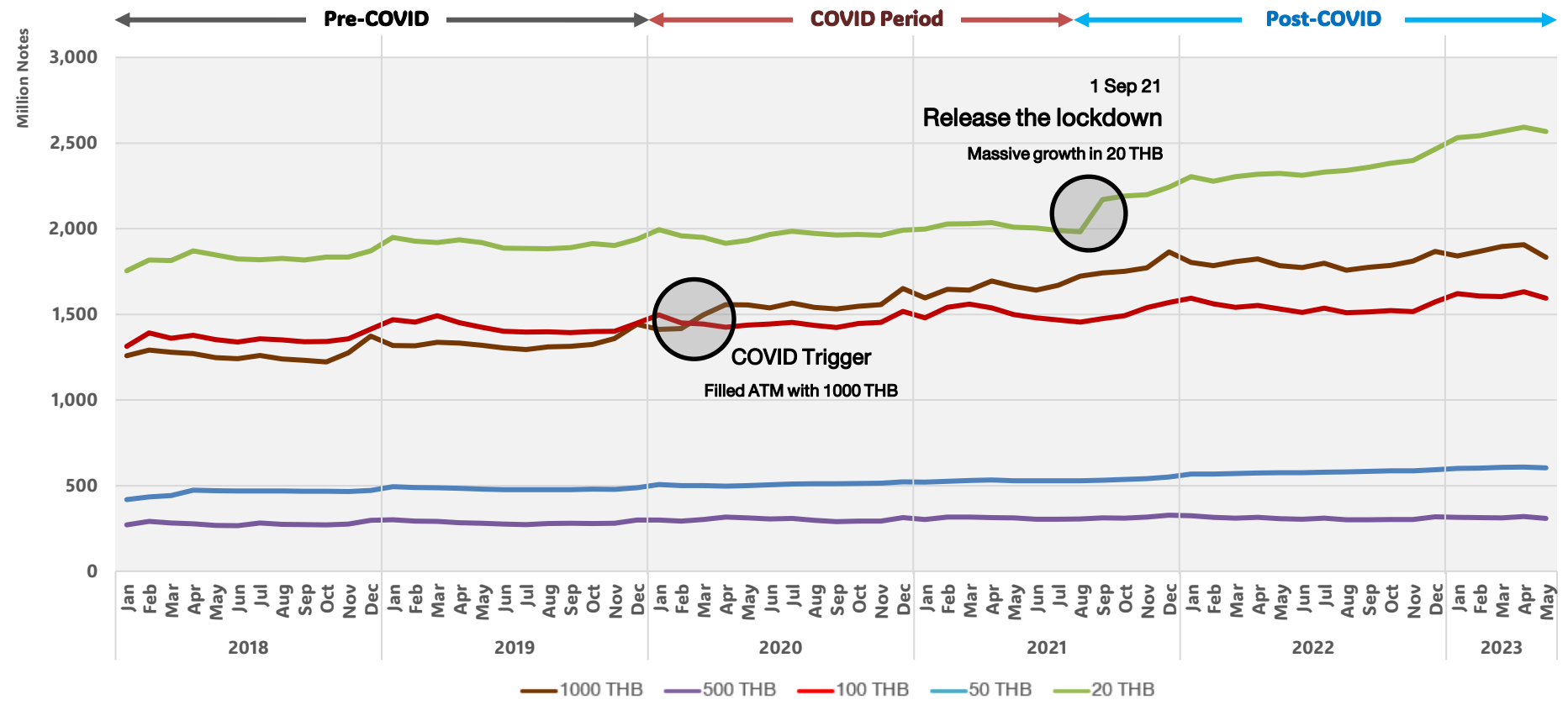
■ Replacement rate (RHS) ■ New note Issuing ■ Note in Circulation : Volume

# NOTE in Circulation

# FACT

Current series (16 / 16.5 / 17)

COVID-19 Pandemic





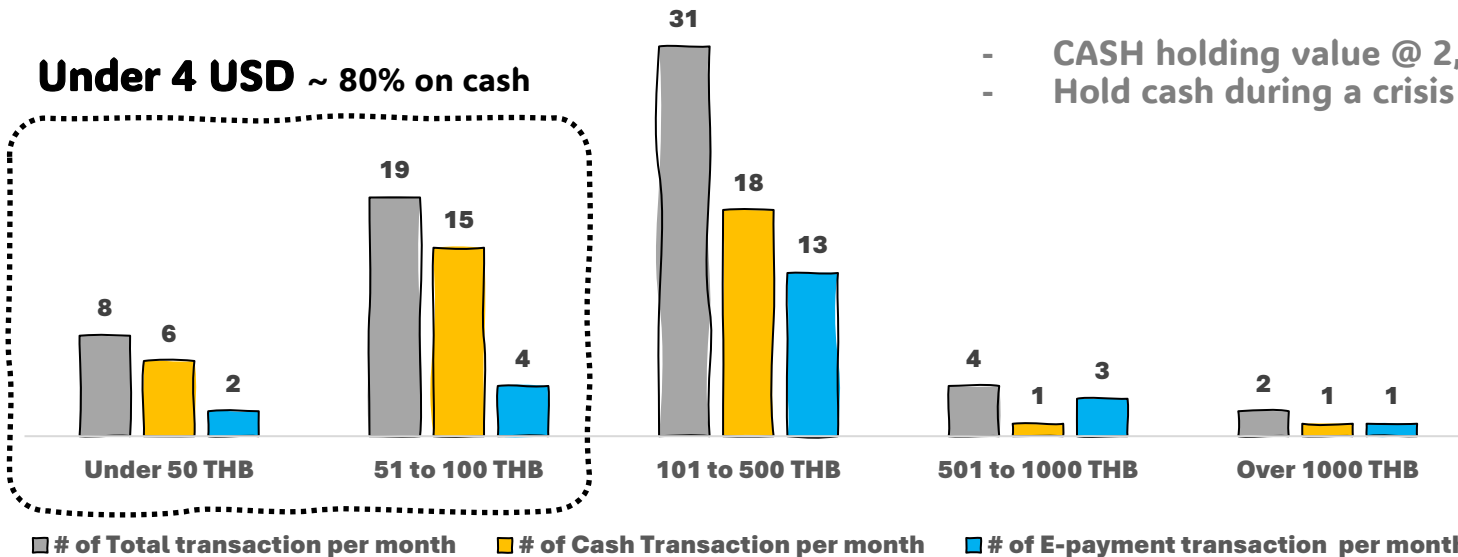


# Cash usage in Thailand

## 1. Mean of Payment

Cash still Dominate Small ticket size

**Under 4 USD ~ 80% on cash**



## 2. Store of Value

(65 USD)

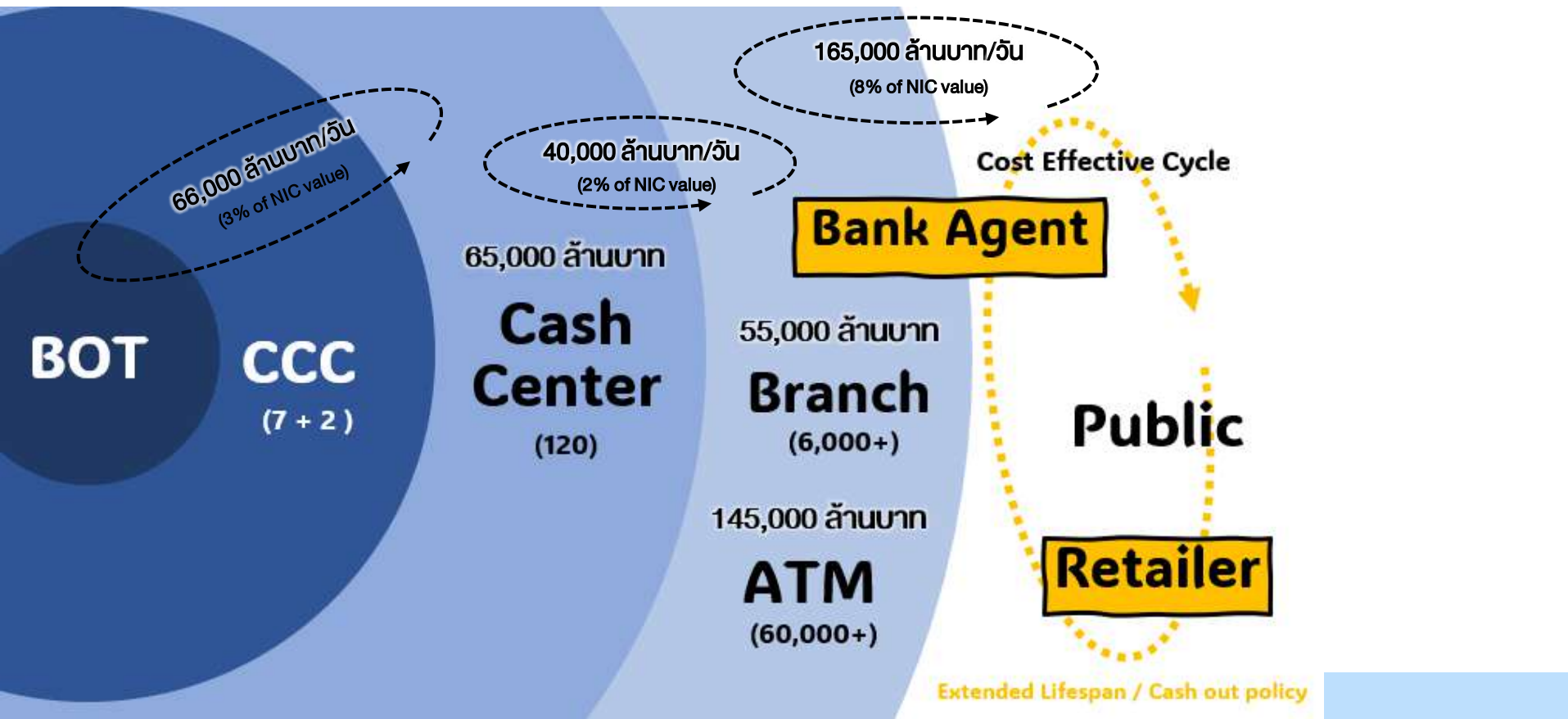
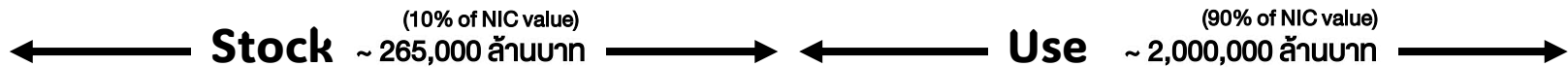
- CASH holding value @ 2,000 THB / person
- Hold cash during a crisis





ธนาคารแห่งประเทศไทย  
BANK OF THAILAND

# มูลค่าการหมุนเวียน / Stock ของเงินสด





ธนาคารแห่งประเทศไทย  
BANK OF THAILAND

# แนวทางบริหารจัดการธนบัตร



1. การดูดซับธนบัตรชนิดราคาต่ำ
2. การบริหารธนบัตรปิดผนึก
3. การบริหารธุรกรรมฝากถอนธนบัตร



# 1. การดูดซับ รมบัตรชนิดราคาต่ำ

สถาบันการเงิน A : ลูกค้า CCC

ศูนย์เงินสด

สถาบันการเงิน B : ไม่ใช่ลูกค้า CCC

สาขา / ATM / Retails



รมบัตรยังไม่ตรงฉบับ

CC / CA

กลาง



ศูนย์เงินสด A

สาขา / ATM / Retails



รมบัตรยังไม่ตรงฉบับ

รมบัตรตัวเสีย  
รมบัตรปิดผนึก

รมบัตรยังไม่ตรงฉบับ CA

สถาบันการเงิน A :

- แต่งตั้ง CCC เป็นตัวแทน ศงส.
- เซ็นสัญญาโดยตรงกับ CCC Operator

สถาบันการเงิน B :

- สามารถนำส่ง รมบัตรยังไม่ตรงฉบับ CA ให้ รพท. ที่ ศูนย์เงินสดกลางได้
- รพท. คิดค่าธรรมเนียมการนับคิด ตามอัตราของ CCC แต่ละแห่ง
- ไม่ต้องแต่งตั้ง CCC เป็นตัวแทน ศงส.
- ไม่ต้องเซ็นสัญญาโดยตรงกับ CCC Operator
- ยกเว้น ศูนย์จัดการรมบัตรเชียงใหม่ และ กรุงเทพ



## แนวทางเพิ่มประสิทธิภาพของระบบ

### รพท. รับฝากรมบัตร Unsort CA ชนิดราคา 100/50/20 บาท

- ศงส.สามารถนำส่ง รมบัตรยังไม่ตรวจนับ CA ให้ รพท. ที่ ศูนย์เงินสดกลางได้
- รพท. คิดค่าธรรมเนียมการนับคิด ตามอัตราของ CCC แต่ละแห่ง
- ไม่ต้องแต่งตั้ง CCC เป็นตัวแทน ศงส.
- ไม่ต้องเซ็นสัญญาโดยตรงกับ CCC Operator
- ยกเว้น ศูนย์จัดการรมบัตรเชียงใหม่ และ กรุงเทพ



## 2. การบริหารธนบัตรปิดผนึก

### กราฟการจ่ายสุทธิ ธนบัตรชนิดราคา 1000 บาท ทั้งประเทศ

ม็ด

250,000

200,000

150,000

100,000

50,000

0

-50,000

-100,000

3 7 13 19 25 31 4 10 16 22 28 4 10 16 22 28 1 7 13 19 25 29 5 11 17 23 27 2 8 14 20 24 30 6 12 18 22 28 3 9 15 19 25 31 6 12 16 22 28 4 10 14 20 26 1 7 11 17 23 29 5 9 15 21 27

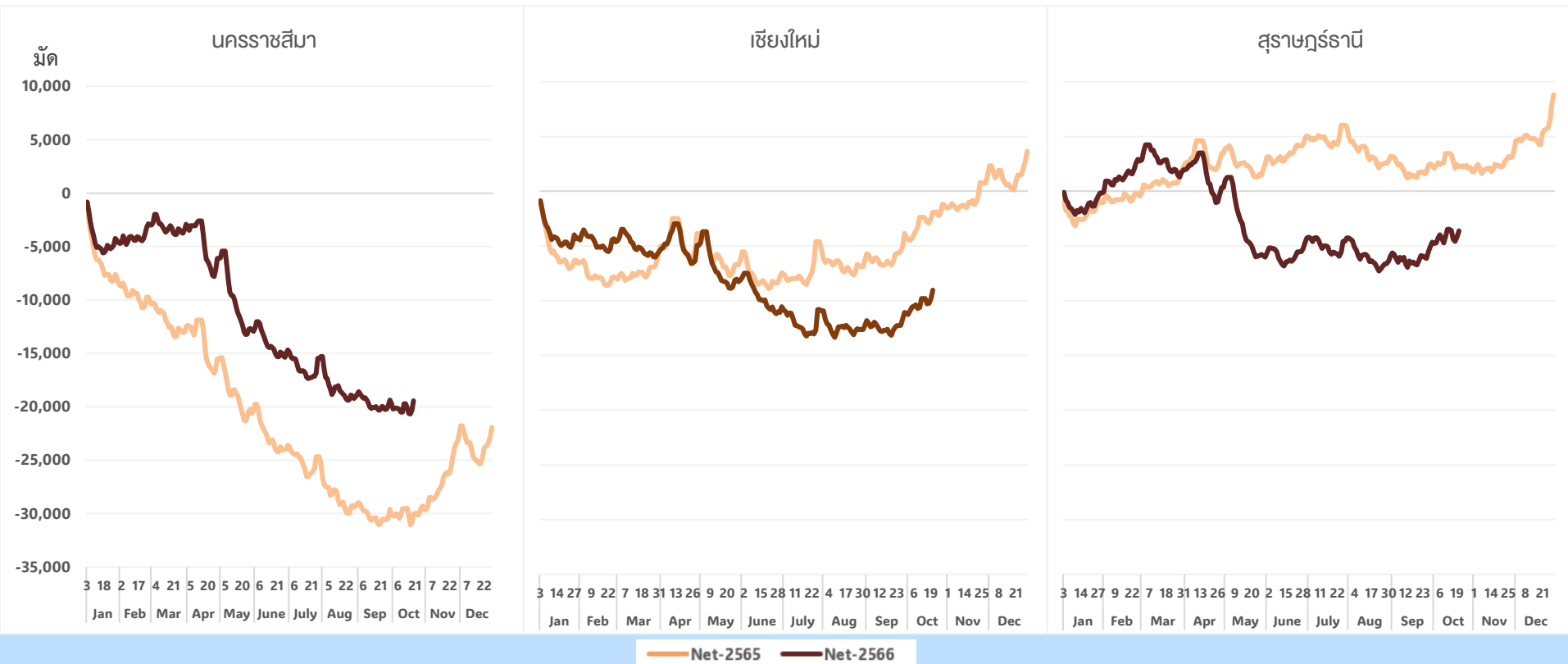
Jan Feb Mar Apr May June July Aug Sep Oct Nov Dec

Net-2565 Net-2566



## 2. การบริหารธนบัตรปิดผนึก

กราฟการจ่ายสุทธิ ธนบัตรชนิดราคา 1000 บาท รายศูนย์จัดการธนบัตร







### แนวทางเพิ่มประสิทธิภาพของระบบ

#### - รปท. งดรับฝากธนบัตรปิดผนึกจาก ศงส. ทุกชนิดราคา

ทั้งนี้ รปท. ขอความร่วมมือให้แต่ละ ศงส. บริหารการจ่ายแลกรธนบัตรปิดผนึกระหว่างกันเพิ่มขึ้น โดยหากมีข้อจำกัดในการบริหารจัดการผ่านระบบ BES ให้แจ้ง รปท. เพื่อทราบ และให้การสนับสนุนการดำเนินการต่อไป



# 3. การบริหารธุรกรรมฝาก-ถอน

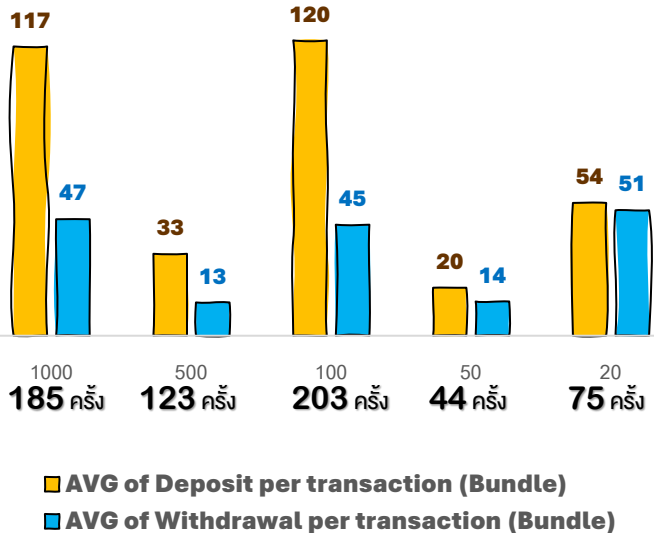
ข้อมูลครึ่งปี 2566

5%  
447 ครั้ง

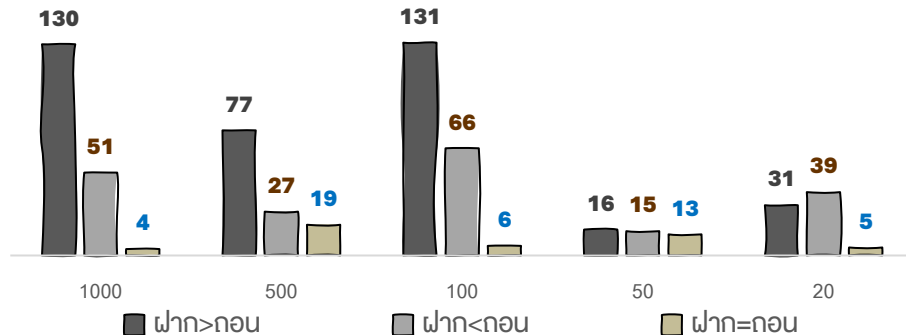
ของปริมาณธุรกรรม เป็น ธุรกรรมที่ **ฝากและถอน** ร.ปิดผนึก ในวันเดียวกัน

\*มีหลายชนิดราคาในบางวัน

ปริมาณธุรกรรมเฉลี่ยต่อครั้ง



แยกตามปริมาณ  
ของธุรกรรม



แยกราย ศ.ร. และ  
สถาบันการเงิน





### แนวทางเพิ่มประสิทธิภาพของระบบ

รปท. กำหนดให้ สง. แต่ละแห่ง ไม่ฝากธนบัตรปิดผนึก  
ชนิดราคาเดียวกับธนบัตรที่เปิดในวันทำการเดียวกัน

# การบริหารการกระจายธนบัตร

## แผน Transition ธนบัตร



บริหาร Stock และ ช่วง Transition ของการออกใช้ธนบัตร 100 บาท Polymer ให้สั้นที่สุด เพื่อลดผลกระทบของ Supply Chain จะดำเนินการปรับเกรดการนับคิดธนบัตร ระหว่าง Q4/66 – Q4/68



# สรุป มติที่ประชุมแนวทางบริหารจัดการธนบัตร

1. และ 3. ดำเนินการเมื่อ รปท. จัดทำเอกสารที่เกี่ยวข้องแล้วเสร็จ คาดว่า ประมาณเดือน ธ.ค. 2566
2. ทจธ. จะหาข้อมูลเพิ่มเติม และพิจารณาร่วมกัน ก่อนเริ่มดำเนินการ



ธนาคารแห่งประเทศไทย  
BANK OF THAILAND



# THANK YOU

